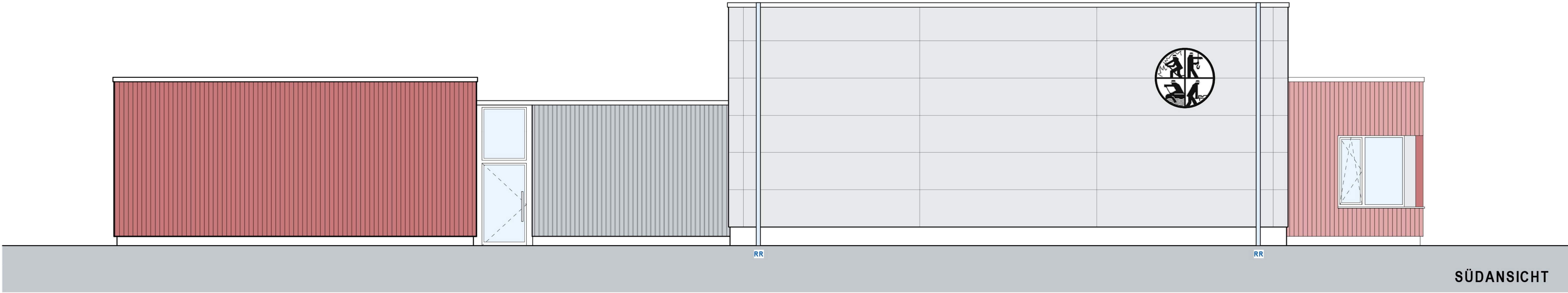


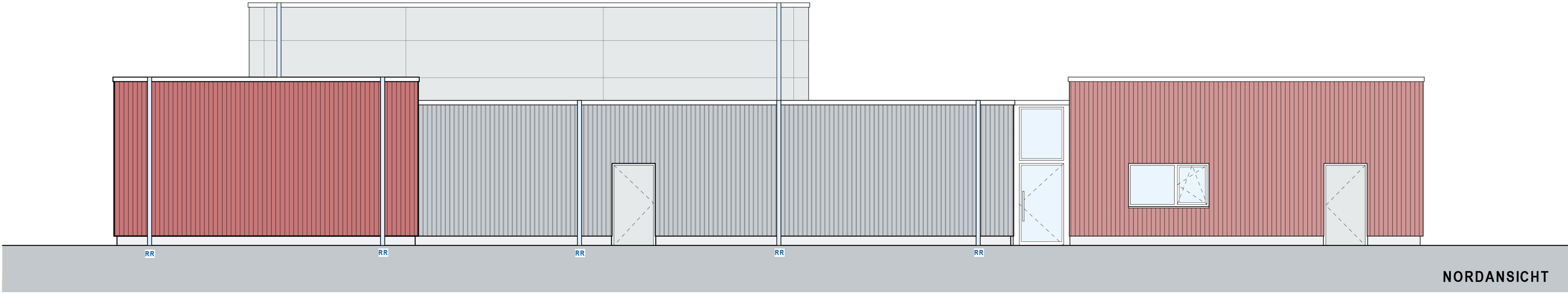
OSTANSICHT



SÜDANSICHT



WESTANSICHT










NORDANSICHT

VORABZUG 15.09.2025
Anmerkungen 27.01.2026

Index	Datum	gez.	Änderungen / Bemerkungen
-			
Hinweise			
Alle Maße sind vom Auftragnehmer verantwortlich zu prüfen bzw. am Bau zu nehmen. Abweichungen / Uneinigkeiten sind der Bauleitung unverzüglich mitzuteilen. Bei notwendigen Abweichungen ist vor Ausführung die Zustimmung des Architekten einzuholen.			
Höhenangaben zu Türen, Fensterbrüstungen sowie zu Wanddurchbrüchen und Wandschlitzen beziehen sich, soweit nicht anders angegeben ist, auf OK Fertigfußboden (OKFF).			
Die Werkplanung gilt nur in Verbindung mit - den geprüften statischen Unterlagen - dem Brandschutznachweis - der Werkplanung der Fachplaner für Haustechnik. Widersprüchliche Angaben sind der Bauleitung unverzüglich mitzuteilen.			
Sämtliche Maße sind vor Ort zu prüfen!			
Bauvorhaben		Bauherrin	
Neubau Feuerwehrhaus Hönisch-Hutbergen Klein Hutberger Weg 1a 77283 Verden (Aller)		Stadt Verden (Aller) Ritterstraße 10 77283 Verden (Aller)	
Bauherr		ANSICHTEN	
Gezeichnet: Zw		Maßstab: 1:50	Blatt-Nr.: A-05
Datum: 16.08.2025		Index: Vorabzug	Stand: 07.08.2025



Legende		Abkürzungen			
	Stb.-Ortbeton, C 25/30	BRH	Brüstungshöhe	GL	Grunderdleitung
	Stb.-Industrieschloßplatte, C 30/37 LP	OK	Oberkante	SW	Schmutzwasser
	Stb.-Fertigteile, C 35/45	AK	Außenkante	RW	Regenwasser
		IK	Innenkante	MW	Mischwasser
		FB	Fußboden	FL	FL-Fällleitung
		RF	Rafffußboden	RR	Regenfallrohr
		FF	Fertigfußboden	LL	Luftungsleitung
	KS-Mw - tragend, SFK 12, RDK 1,8	KS	Kalksandstein	T30	Feuerschutztür
	KS-Mw - nicht tragend, SFK 12, RDK 1,4	PB	Porenbeton	fb	feuerschädig
	feuerhemmend	D	Decke	fb	feuerschädig
	PB-Mw, PP2, RDK 0,35	SP	Schalung	hf	hochfeuerhemmend
		RA	Ringanker	nh	nichtbrennbar
		RG	Ringbalen	sa	schwerentflammbar
		UZ	Unterzug	ne	normale entflammbar
		UZ	Überzug	NA	Notausgang
	Trockenbau- Montagewand	FL	Flachstuhl	NAS	Notausgang
		DB	Deckengleicher Balken	D	Dichtschliedend
		SFU	Streifenfundament	V	Vollwand
		EFU	Einzelfundament	S	Selbstschliedend
		SFK	Stamfestigkeitstest	NB	Nichtabstichbar
		RDK	Randkante	RD	Rauchdicht
		FT	Fertigteile	FS	Feststellautomatik
		DD	Deckendurchbruch	PS	Panikschloß
		FD	Fußbodendurchbruch	RA	Rauchabzug
		SD	Schlopfanddurchbr.	L	Luftung
		WD	Wanddurchbruch	S	Sanitär
		WS	Wandwähltz	H	Heizung
		KB	Kernbohrung	E	Elektro
		DL	Druckluft	DL	Druckluft

Allgemein

LSHE

DD / FD / SD / WD / WS

VORABZUG 24.07.2025

Anmerkungen 27.01.2026

Index	Datum	gez.	Änderungen / Bemerkungen
-------	-------	------	--------------------------

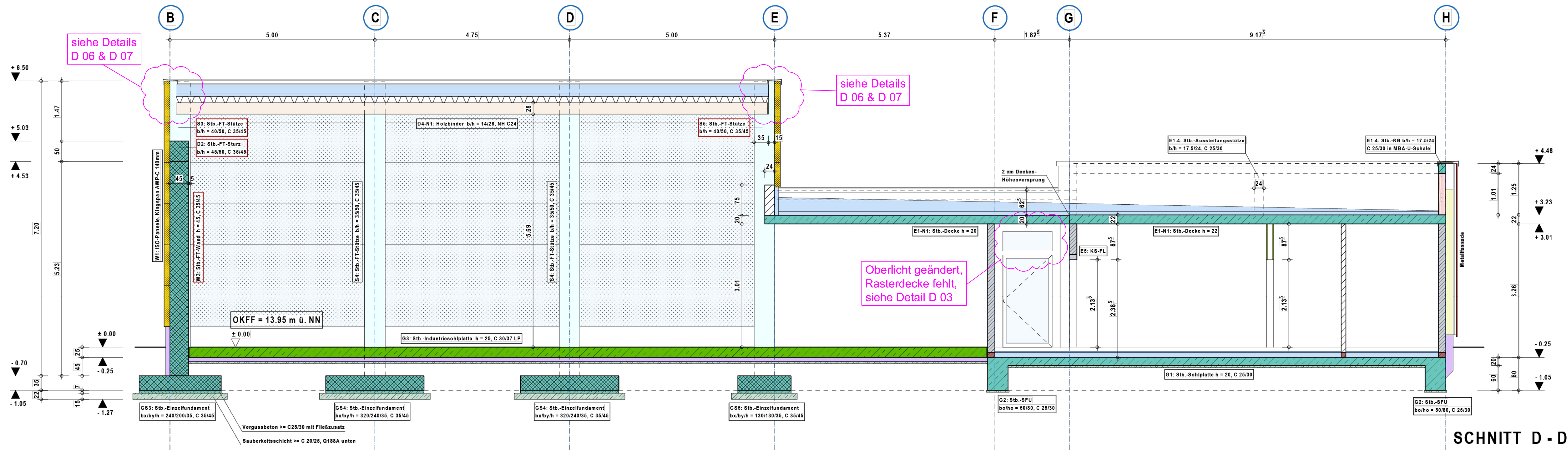
Hinweise

Alle Maße sind vom Auftragnehmer verantwortlich zu prüfen bzw. am Bau zu nehmen. Abweichungen / Unstimmigkeiten sind der Bauleitung unverzüglich mitzuteilen. Bei notwendigen Abweichungen ist vor Ausführung die Zustimmung des Architekten einzuholen.

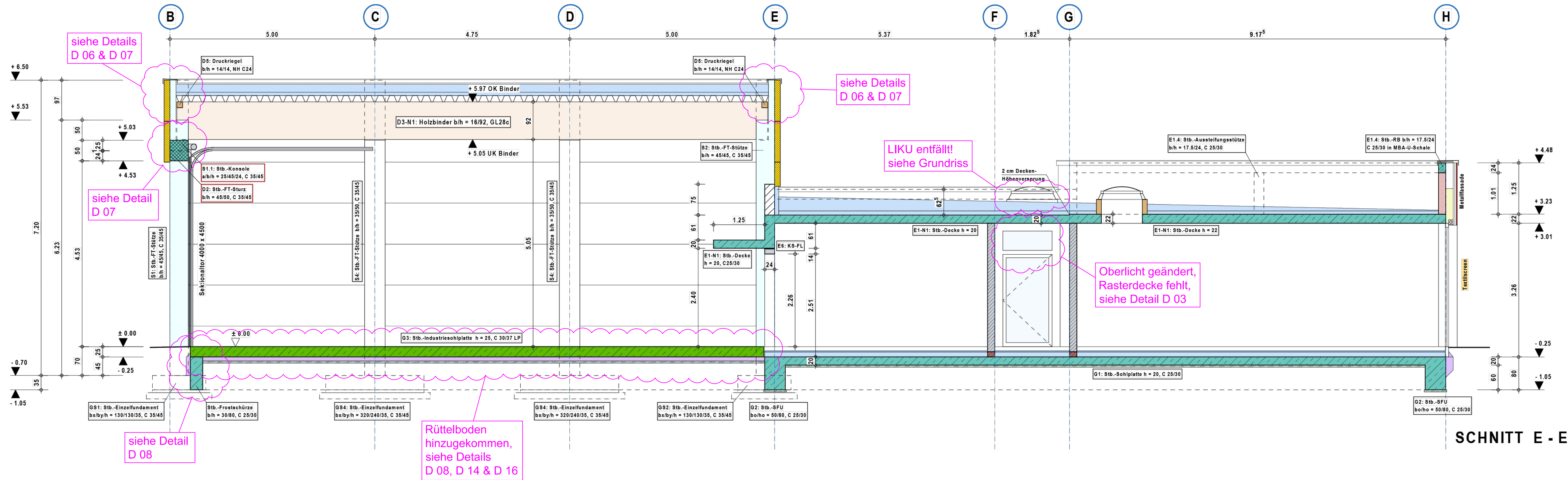


Hegelstraße 1
31582 Nienburg
Tel. 05021-917880
Fax 05021-917889
E-Mail: info@architekt-kaminski.de

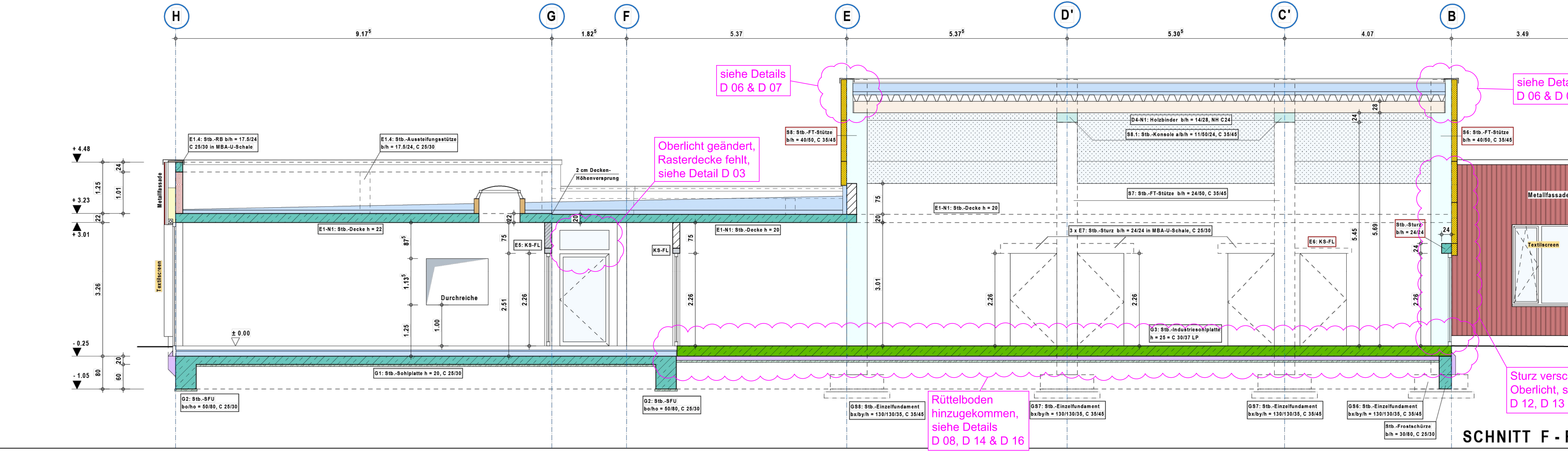
Höhenangaben zu Türen, Fensterbrüstungen sowie zu Wanddurchbrüchen und Wandschlitzfenstern beziehen sich, soweit nicht anderes angegeben ist, auf OK Fertigfußboden (OKFF). Die Werkplanung gilt nur in Verbindung mit - den geprüften statischen Unterlagen - dem Brandschutznachweis - der Werkplanung der Fachplaner für Haustechnik. Widersprüchliche Angaben sind der Bauleitung unverzüglich mitzuteilen.	Bauvorhaben	Neubau Feuerwehrhaus Hönisch-Hutbergen Klein Hutberger Weg 1a 72765 Verden (Aller)		
	Bauherrin	Stadt Verden (Aller) Ritterstraße 10 72765 Verden (Aller)		
	Bauteil	SCHNITTE A-A BIS C-C		
	Gezeichnet: Zw	Maßstab: 1:50	Blatt-Nr.: A-04A	
	Datum: 16.06.2025	Index: Vorabzug	Stand: 24.07.2025	
Sämtliche Maße sind vor Ort zu prüfen!				



SNITT D - D



SNITT E - E



SNITT F - F

Legende	Abkürzungen
Stb.-Ortbeton, C 25/30	BRH Brüstungshöhe
Stb.-Industrieschloßplatte, C 30/37 LP	OK Oberkante
Stb.-Fertigteile, C 35/45	AK Außenkante
KS-Mw - tragend, SFK 12, RDK 1.8	IK Innenkante
KS-Mw - nicht tragend, SFK 12, RDK 1.4	FB Fußboden
feuerhemmend	RF Rohfußboden
PB-Mw, PP2, RDK 0.35	FF Fertigfußboden
Trockenbau- Montagewand	KS Kalksandstein
XPS-Dämmung	PB Porenbeton
EPS-Dämmung	D Decke
MW-Dämmung	SP Schloßplatte
DD / FD / SD / WD / WS	RA Ringanker
	RB Ringanker
	UZ Unterzug
	FL Fluchtsturz
	DB Deckengleicher Balken
	SFU Streifenfundament
	EFU Einzelfundament
	WD Wandoberbruch
	WS Wandschlitz
	KB Kernbohrung
	GL Grundleitung
	SW Schmutzwasser
	MW Mischwasser
	FL SW-Falleitung
	RR Regenfallrohr
	LL Lüftungsleitung
	T30 Feuerschutzstürz
	fb feuerbeständig
	fb feuerhemmend
	hb hochfeuerhemmend
	nb nichtbrennbar
	se schwerentflammbar
	ne normalentflammbar
	NA Notausgang
	NAS Notausstieg
	D Dichtschießend
	V Vollwandig
	S Selbstschließend
	N Nichtabschließbar
	RD Rauchdicht
	FSA Feststellautomatik
	PS Panikschloß
	RA Rauchabzug
	LD Lüftung
	S Sanitär
	H Heizung
	E Elektro
	DL Druckluft

VORABZUG 24.07.2025

Anmerkungen 27.01.2026

Index	Datum	gez.	Änderungen / Bemerkungen

Hinweise

Alle Maße sind vom Auftragnehmer verantwortlich zu prüfen bzw. am Bau zu nehmen. Abweichungen / Unstimmigkeiten sind der Bauleitung unverzüglich mitzuteilen. Bei notwendigen Abweichungen ist vor Ausführung die Zustimmung des Architekten einzuholen.

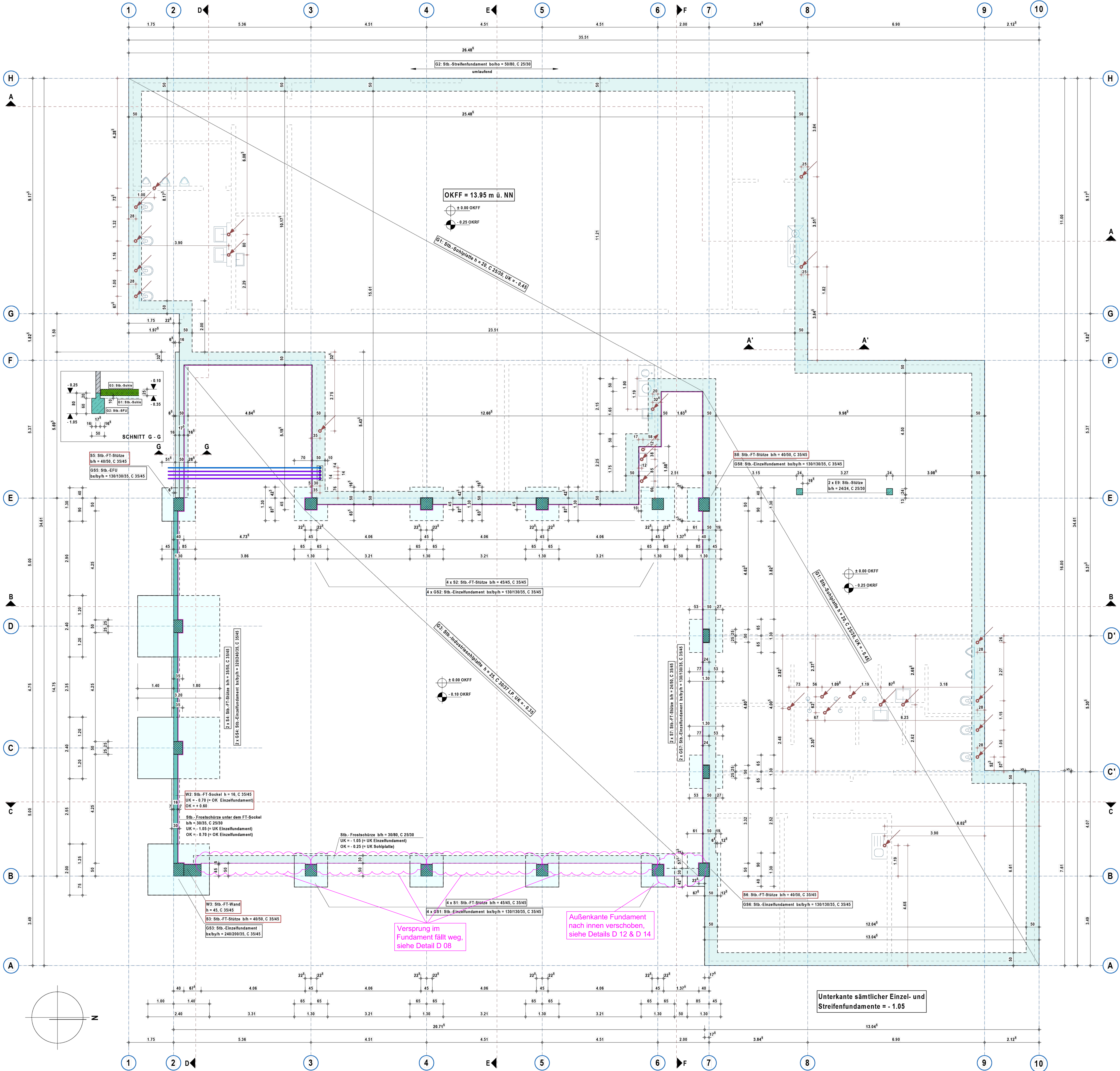
Höhenangaben zu Türen, Fensterbrüstungen sowie zu Wandoberbrüchen und Wandschlitzeln beziehen sich, soweit nicht anders angegeben ist, auf OK Fertigfußboden (OKFF).

Die Werkplanung gilt nur in Verbindung mit - den geprüften statischen Unterlagen - dem Brandschutznachweis - der Werkplanung der Fachplaner für Haustechnik. Widersprüchliche Angaben sind der Bauleitung unverzüglich mitzuteilen.

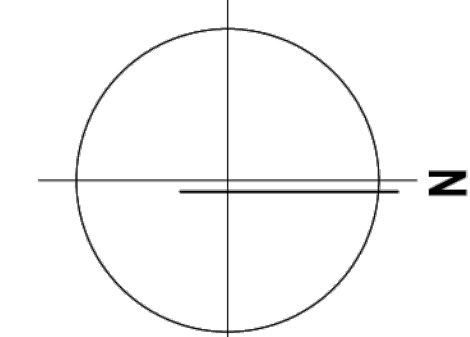
Sämtliche Maße sind vor Ort zu prüfen!

Hegelstraße 1
31582 Nienburg
Tel. 05021-917880
Fax 05021-917889
E-Mail: info@dk-architektur-kaminski.de

Bauherrin	Neubau Feuerwehrhaus Hönisch-Hutbergen Klein Hutberger Weg 1a 27283 Verden (Aller)	
Bauherr	Stadt Verden (Aller) Ritterstraße 10 27283 Verden (Aller)	
Bauteil	SNITT D-D BIS F-F	
Gezeichnet: Zw	Maßstab: 1:50	Blatt-Nr.: A-048
Datum: 16.06.2025	Index: Vorabzug	Stand: 24.07.2025



Legende	Abkürzungen	
 Stb.-Ortbeton, C 25/30	BRH Brüstungshöhe	GL Grundkellung
 Stb.-Industriesohlplatte, C 30/37 LP	OK Oberkante	SW Schmutzwasser
 Stb.-Fertigteile, C 35/45	UK Unterkante	RW Regenwasser
 KS-Mw-tragend, SFK 12, RDK 1.8	AK Außenkante	MW Mischwasser
 KS-Mw-nicht tragend, SFK 12, RDK 1.4	IK Innenkante	FL SW-Fälleitung
 feuerhemmend	FB Fußboden	RR Regenfallrohr
 PB-Mw, PP2, RDK 0.35	RF Rohfußboden	LL Lüftungsteilung
 MW-Dämmung	FF Fertigfußboden	
 XPS-Dämmung	KS Kalksandstein	T30 Feuerschutzl
 EPS-Dämmung	PB Porenbeton	Rb feuerbeständig
 DD Deckendurchbruch	D Decke	Rb feuerhemmend
 WS Wanddurchbruch	SP Sohlplatte	HT hochfeuerhemmend
 WS Wanddurchbruch	RA Ringanker	nb nichtbrennbar
 WS Wanddurchbruch	RB Ringbalken	se schwerentflammbar
 WS Wanddurchbruch	UZ Unterzug	ne normalentflammbar
 WS Wanddurchbruch	UZ Überzug	MA Notausgang
 WS Wanddurchbruch	FL Flachsturz	NAS Notausstieg
 WS Wanddurchbruch	DD Deckengleicher Balken	O Dichtschließend
 WS Wanddurchbruch	SFU Streifenfundament	V Vollständig
 WS Wanddurchbruch	EFU Einzelfundament	S Selbstschließend
 WS Wanddurchbruch	SFK Stufenkeller	N Nichtabschließend
 WS Wanddurchbruch	RDK Rohdichtklasse	RD Rauchdicht
 WS Wanddurchbruch	FT Fertigteil	FS Feststausmatte
 WS Wanddurchbruch		PS Panzschloß
 WS Wanddurchbruch	DD Deckendurchbruch	RA Rauchabzug
 WS Wanddurchbruch	SD Sohlbanddurchbruch	
 WS Wanddurchbruch	SB Sohlbanddurchbruch	L Lüftung
 WS Wanddurchbruch	WD Wanddurchbruch	S Sanitär
 WS Wanddurchbruch	WS Wandanschluß	H Heizung
 WS Wanddurchbruch	KB Kernbohrung	E Elektro
 WS Wanddurchbruch		DL Druckluft
 WS Wanddurchbruch		
 WS Wanddurchbruch		
 WS Wanddurchbruch		
 WS Wanddurchbruch		
 WS Wanddurchbruch		
 WS Wanddurchbruch		
 WS Wanddurchbruch		
 WS Wanddurchbruch		
 WS Wanddurchbruch		
 WS Wanddurchbruch		
 WS Wanddurchbruch		
 WS Wanddurchbruch		
 WS Wanddurchbruch		
 WS Wanddurchbruch		
 WS Wanddurchbruch		
 WS Wanddurchbruch		
 WS Wanddurchbruch		
 WS Wanddurchbruch		
 WS Wanddurchbruch		
 WS Wanddurchbruch		
 WS Wanddurchbruch		
 WS Wanddurchbruch		
 WS Wanddurchbruch		
 WS Wanddurchbruch		
 WS Wanddurchbruch		
 WS Wanddurchbruch		
 WS Wanddurchbruch		
 WS Wanddurchbruch		
 WS Wanddurchbruch		
 WS Wanddurchbruch		
 WS Wanddurchbruch		
 WS Wanddurchbruch		
 WS Wanddurchbruch		
 WS Wanddurchbruch		
 WS Wanddurchbruch		
WS Wanddurchbruch		
WS Wanddurchbruch		
WS Wanddurchbruch		
WS Wanddurchbruch		
WS Wanddurchbruch		
WS Wanddurchbruch		
WS Wanddurchbruch		
WS Wanddurchbruch		
WS Wanddurchbruch		
WS Wanddurchbruch		
WS Wanddurchbruch		
WS Wanddurchbruch		
WS Wanddurchbruch		
WS Wanddurchbruch		
WS Wanddurchbruch		
WS Wanddurchbruch		
WS Wanddurchbruch		
WS Wanddurchbruch		
WS Wanddurchbruch		
WS Wanddurchbruch		
WS Wanddurchbruch		
WS Wanddurchbruch		
WS Wanddurchbruch		
WS Wanddurchbruch		
WS Wanddurchbruch		
WS Wanddurchbruch		
WS Wanddurchbruch		
WS Wanddurchbruch		
WS Wanddurchbruch		
WS Wanddurchbruch		
WS Wanddurchbruch		
WS Wanddurchbruch		
WS Wanddurchbruch		
WS Wanddurchbruch		
WS Wanddurchbruch		
WS Wanddurchbruch		
WS Wanddurchbruch		
WS Wanddurchbruch		
WS Wanddurchbruch		
WS Wanddurchbruch		
WS Wanddurchbruch		
WS Wanddurchbruch		
WS Wanddurchbruch		
WS Wanddurchbruch		
WS Wanddurchbruch		
WS Wanddurchbruch		
WS Wanddurchbruch		
WS Wanddurchbruch		
WS Wanddurchbruch		
WS Wanddurchbruch		
WS Wanddurchbruch		
WS Wanddurchbruch		
WS Wanddurchbruch		
WS Wanddurchbruch		
WS Wanddurchbruch		
WS Wanddurchbruch		
WS Wanddurchbruch		
WS Wanddurchbruch		
WS Wanddurchbruch		
WS Wanddurchbruch		
WS Wanddurchbruch		
WS Wanddurchbruch		
WS Wanddurchbruch		
WS Wanddurchbruch		
WS Wanddurchbruch		
WS Wanddurchbruch		
WS Wanddurchbruch		
WS Wanddurchbruch		
WS Wanddurchbruch		
WS Wanddurchbruch		
WS Wanddurchbruch		
WS Wanddurchbruch		
WS Wanddurchbruch		
WS Wanddurchbruch		
WS Wanddurchbruch		
WS Wanddurchbruch		
WS Wanddurchbruch		
WS Wanddurchbruch		
WS Wanddurchbruch		
WS Wanddurchbruch		
WS Wanddurchbruch		
WS Wanddurchbruch		
WS Wanddurchbruch		
WS Wanddurchbruch		
WS Wanddurchbruch		
WS Wanddurchbruch		
WS Wanddurchbruch		
WS Wanddurchbruch		
WS Wanddurchbruch		
WS Wanddurchbruch		
WS Wanddurchbruch		
WS Wanddurchbruch		
WS Wanddurchbruch		
WS Wanddurchbruch		
WS Wanddurchbruch		
WS Wanddurchbruch		
WS Wanddurchbruch		
WS Wanddurchbruch		
WS Wanddurchbruch		
WS Wanddurchbruch		
WS Wanddurchbruch		
WS Wanddurchbruch		
WS Wanddurchbruch		
WS Wanddurchbruch		
WS Wanddurchbruch		
WS Wanddurchbruch		
WS Wanddurchbruch		
WS Wanddurchbruch		
WS Wanddurchbruch		
WS Wanddurchbruch		
WS Wanddurchbruch		
WS Wanddurchbruch		
WS Wanddurchbruch		
WS Wanddurchbruch		
WS Wanddurchbruch		
WS Wanddurchbruch		
WS Wanddurchbruch		
WS Wanddurchbruch		
WS Wanddurchbruch		
WS Wanddurchbruch		
WS Wanddurchbruch		
WS Wanddurchbruch		
WS Wanddurchbruch		
WS Wanddurchbruch		
WS Wanddurchbruch		
WS Wanddurchbruch		
WS Wanddurchbruch		
WS Wanddurchbruch		
WS Wanddurchbruch		
WS Wanddurchbruch		
WS Wanddurchbruch		
WS Wanddurchbruch		
WS Wanddurchbruch		
WS Wanddurchbruch		
WS Wanddurchbruch		
WS Wanddurchbruch		
WS Wanddurchbruch		
WS Wanddurchbruch		
WS Wanddurchbruch		
WS Wanddurchbruch		
WS Wanddurchbruch		
WS Wanddurchbruch		
WS Wanddurchbruch		
WS Wanddurchbruch		
WS Wanddurchbruch		
WS Wanddurchbruch		
WS Wanddurchbruch		
WS Wanddurchbruch		
WS Wanddurchbruch		
WS Wanddurchbruch		
WS Wanddurchbruch		
WS Wanddurchbruch		
WS Wanddurchbruch		
WS Wanddurchbruch		
WS Wanddurchbruch		
WS Wanddurchbruch		
WS Wanddurchbruch		
WS Wanddurchbruch		
WS Wanddurchbruch		
WS Wanddurchbruch		
WS Wanddurchbruch		
WS Wanddurchbruch		
WS Wanddurchbruch		
WS Wanddurchbruch		
WS Wanddurchbruch		
WS Wanddurchbruch		
WS Wanddurchbruch		
WS Wanddurchbruch		
WS Wanddurchbruch		
WS Wanddurchbruch		
WS Wanddurchbruch		
WS Wanddurchbruch		
WS Wanddurchbruch		
WS Wanddurchbruch		
WS Wanddurch		



Durchbrüche Elektro fehlen:
Bitte aus Fachplanung übernehmen!

Legende	Abkürzungen			
 Stb.- Ortbeton, C 25/30	BRH	Brüstungshöhe	GL	Grundleitung
 Stb.- Oberfläch., C 30/37 LP	OW	Oberfläche	SW	Sanitärwasser
 Stb.- Industrieschloßplatte, C 30/37 LP	UK	Unterlage	Reg	Regenwasser
 Stb.- Fertigteil, C 35/45	AK	Auskleide	MW	Mischwasser
	IN	Innenkante	FL	Fußleitung
	FB	Fußboden	Reg	Regenrohr
 RE	RF	Rückführung	Lf	Luftleitung
 FF	FF	Fußfallböden		
 KS-MV - tragend, SFK 12, RDK 1.8	KK	Kalkantaboden	T30	Feuerschutz für Feuerstütze
 KS-MV - nicht tragend, SFK 12, RDK 1.4	PK	Porenbeton		
 feuermassend	D	Decke	fh	feuerhemmend
 SF	SP	Schloßplatte	fh	feuerhemmend
 RA	R	Ringanker	nn	nicht brennbar
 RB	RB	Rückkanal	nn	nicht brennbar
 MV, PP2, RDK 0.35	UZ	Unterzug	nn	nicht brennbar
 Trockenbau - Klebmontage	UZ	Überzug	NA	Nachstrich
	FL	Fachstuhl	MAS	Mauerwerk
	DE	Deckenblech Balken	D	Deckungsblech
	SF	Streifenfundament	V	Verfüllung
	EFU	Eisenfundament	S	Seitenschleifwand
	SFK	Streifenkalkstein	H	Heizung
	FK	Fertigteilklasse	RD	Rauchschicht
	RT	Richtfest	FSA	Feststellaufkantung
	WD	Wanddurchbruch	PS	Passivhaus
	DD	Deckendurchbruch	RA	Rauchzug
	FD	Fußbodendurchbruch	L	Luftung
	SD	Schloßplattendurchbruch	D	Durchlauf
	WD	Wanddurchbruch	H	Heizung
	WS	Wandschloß	E	Elektro
	KB	Kernbohrung	D	Durchloft
 Allgemein				
DD / FD / SD / WD / WS				

VORABZUG 11.09.2025
Anmerkungen 27.01.2026

Index	Datum	gez.	Änderungen / Bemerkungen
-------	-------	------	--------------------------

Alle Maße sind vom Auftragnehmer verantwortlich zu prüfen bzw. am Bau zu nehmen. Abweichungen / Unstimmigkeiten sind der Bauleitung unverzüglich mitzuteilen. Bei notwendigen Abweichungen ist v. d. Ausführung die Zustimmung des Architekten einzuholen.

Höhenangaben zu Türen, Fensterbrüstungen sowie zu Wanddurchbrüchen und Wandschlitzfenstern beziehen sich, soweit nicht anderes angegeben ist, auf die Bauteileoberfläche.

Die Werkplanung gilt nur in Verbindung mit

- den geprüften statischen Unterlagen
- dem Brandschutznachweis
- der Werkplanung der Fachplaner für Haustechnik

Widersprüchliche Angaben sind der Bauleitung unverzüglich mitzuteilen.

Sämtliche Maße sind vor Ort zu prüfen!	Datum: 16.06.2025	Index: Vorabzug	Stand: 11.09.2025
---	-------------------	-----------------	-------------------

DK
Dipl.-Ing.
Dieter Kaminski Architekt

Hegelstraße 1
31582 Nienburg
Tel. 05021-917880
Fax 05021-917889
E-Mail: info@architekt-kaminski.de

Bauvorhaben	Neubau Feuerwehrhaus Hönisch-Hutbergen Klein Hutberger Weg 1a 27283 Verden (Aller)
-------------	--

Ritterstraße 10
27283 Verden (Aller)

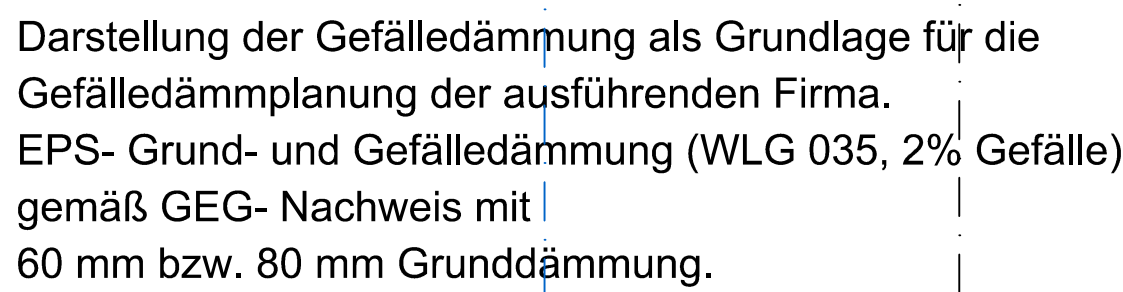
Bauteil	ERDGESCHOSS
---------	-------------

ERDC/CSG/10-060

[illegible]

Gezeichnet: Zw	Maßstab: 1:50	Blatt-Nr.: A-02

Datum: 16.06.2025	Index: Vorabzug	Stand: 11.09.2025
-------------------	-----------------	-------------------

[illegible]

DK
Dipl.-Ing. Dr. habil. Kariminski

Hegeldstraße 1
31582 Nienburg

Tel. 05021-917880
Fax 05021-917889
e-mail: info@architekt-kariminski.de

Höhenangaben zu Toren, Feuerwehrlagehinweisen sowie zu Brandstiftungswegen und Wandöffnungen (brennbar), soweit diese Angaben nicht auf OR-Festlegungen (ORFF)	Bauort: Neubau Feuerwehrhaus Hainisch-Hutbergen Klein-Hutberger Weg 1a 2783 Velden (Aller)
Die Windrichtung ist in Verbindung mit dem geplanten Einbau umlegen - dem Statikvermerk anpassen - die Windrichtung der Fachkraft für Bautechnik, Windengpass-Ängsten und der Belastung unverändert mitgeben	Bauebene: Statikvermerk (Aller) Rittersstraße 10 27283 Velden (Aller) Bauebene: Dachaufsicht M 1:50
Sämtliche Maße sind vor Ort zu prüfen	Plänenr.: A+03 Datum: 01. April 2025 Gez.: ZH/WW Projektnr.: 20-0446 Index: